

Orth'up

Solution pour l'orthodontie numérique

Création de modèle et planification de traitement

La création de modèles, l'identification de la gencive et des dents ou la génération de setups virtuels n'ont jamais été aussi simple à réaliser. Grâce à Orth'up, accélérez vos traitements orthodontiques et booster votre cabinet.

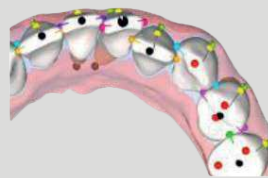
Planification de traitement



1

Import de données

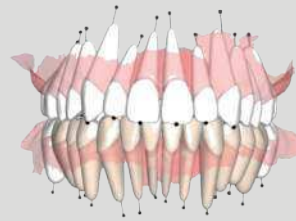
- Fichiers STL
- Scanner de labo
- Scanner intra oral



2

Préparation du setup

- Positionnement du plan sagittal / occlusal
- Segmentation automatique des dents
- Reconstruction IP automatique
- Reconnaissance automatique des axes et des points caractéristiques



3

Setup virtuel

- Définition de l'arc idéal
- Réduction interproximale
- Reconstruction de la gencive
- Carte dynamique d'occlusion
- Mouvements dentaires intuitifs



4

Création de modèle

- Modèle évidé ou plein
- Gravure automatique
- Gencive précise
- Inspection et réparation des fichiers en automatique

Processus tout-automatique – Vos modèles prêts à être imprimé en 10 min.

- 1 min: Import du fichier
- 2 min: Préparation du setup
- 4 min: Génération du setup virtuel
- 3 min: Création des modèles



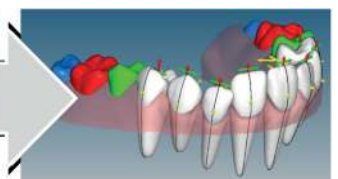
Détection de la forme de l'arche



Identification de la gencive



Segmentation des dents



Reconstruction des racines virtuelles

